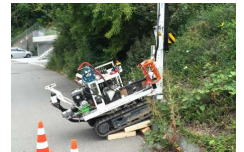


MFH Auwiesenstrasse 22, Ellsau



Zeitraum Juli 2015

Auftraggeber Schläpfer & Partner Ingenieurbüro AG, Zürich

ERBRACHTE LEISTUNGEN

Abteufen von vier
Rammsondierungen mittels leichter
Sonde (VAWE)

Abteufen von fünf schweren
Rammsondierungen (DPSH)

Versetzen von zwei Piezometerrohren

Auswertungen/Dokumentation der
Rammprofile

PROJEKTBSCHRIEB

In Ellsau entsteht an einer Hanglage ein MFH mit Tiefgarage. Infolge
schwieriger Bodenverhältnisse sind Rammsondierungen unumgänglich.