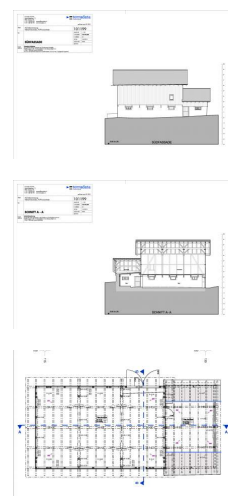


# Architekturvermessung Viehstall Schamuela, Lenzerheide



Zeitraum April 2015

Auftraggeber wird nicht genannt

## ERBRACHTE LEISTUNGEN

Gebäudevermessung:

Fassadenpläne

Grundrisse

Schnitte

## PROJEKTBE SCHRIEB

Die Gebäudeaufnahmen dienen als Projektierungsgrundlagen für die Umnutzung des Viehstalles.

Nicht alltäglich war die Anfahrt. Da das Objekt abseits liegt und im Winter nur über die Skipisten zugänglich ist, wurden die Mitarbeiter inkl. ihrer Ausrüstung mit dem Schneemobil zum Objekt gefahren.