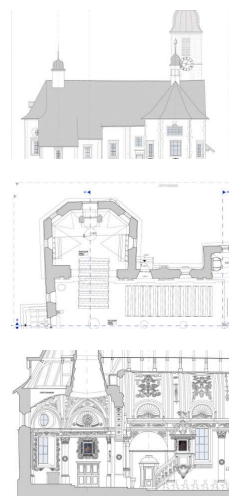


# CAD-Planerstellung röm. kath. Kirche Oberdorf SO



Zeitraum      Februar 2012  
Projektgrösse    xxxxx

Auftraggeber    xxxxx  
Planer            xxxxx

## ERBRACHTE LEISTUNGEN

Gebäudeaufnahmen:

2D-Fassadenpläne

2D-Grundrisse

2D-Schnitte

## PROJEKTBE SCHRIEB

Erfassung von Fassaden, Grundrissen, Stukaturen und Malereien mittels 3D-Laserscanner und hochauflösender Spiegelreflexkamera. Digitalisieren der Stukaturen und Abbildung dieser wie von Orthoansichten in Grundrissen und Schnitten.