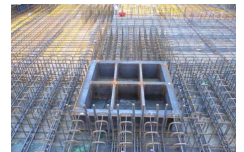
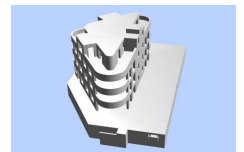


## Neubau MFH Kirchstrasse 51, Freienbach



Zeitraum 2013 - 2014  
Projektgrösse 5600 m<sup>3</sup>

Auftraggeber Private Bauherrschaft  
Planer Contractplan AG, Wollerau

### ERBRACHTE LEISTUNGEN

Projekt und Baukontrolle Tragstruktur  
in Massivbauweise

Projekt und Bauleitung  
Baugrubensicherung.

### PROJEKTBE SCHRIEB

Bei dem Neubau handelt sich um ein Mehrfamilienhaus in Massivbau, bestehend aus einem Untergeschoss, einem Erdgeschoss, zwei Obergeschossen und einem Attikageschoss. Die Grundrissabmessungen im Erdgeschoss betragen zirka 16.0 m x 30.0m. Für den Bau musste gegen die Bahnlinie ein 12 m hoher Schutzzaun mit Abstützung in die Baugrube erstellt werden.

Die Baugrube konnte grösstenteils mit Geröllbetonauflage frei gebösch, erstellt werden. Gegen die Strasse hin musste eine Mikrorühlwand erstellt werden.