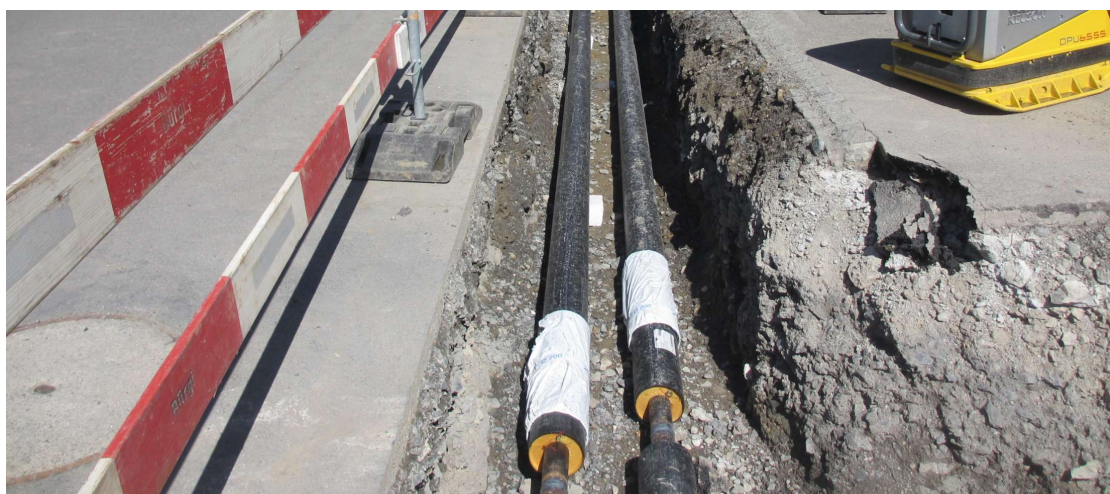


Fernwärmeleitung, Arth



Zeitraum 2014
Projektgrösse CHF 0.2 Mio.
Nur Grabenbau

Auftraggeber Unterallmeind-Korporation Arth
Planer Erwin Betschart, Energie + Haustechnik, Goldau
HSK Ingenieur AG

ERBRACHTE LEISTUNGEN

Projektierung
Koordination der Werke
Submission für Grabenbau
Realisierung mit örtlicher Bauleitung
Inbetriebnahme, Abschluss

PROJEKTBE SCHRIEB

Die Unterallmeind - Korporation Arth (UAK) erweitert ihr Fernwärmeleitungsnetz für die Holzschnitzelheizung. Die zu erschliessenden Gebiete befinden sich an der Rindelstrasse, Gotthardstrasse und Schulweg inmitten des Dorfes Arth. Im gleichen Arbeitsschritt mit der Erstellung der Hauptleitung werden verschiedenste Hausanschlüsse erstellt und angeschlossen. Die Gesamtlänge der fünf Lose beträgt rund 550 m. Der grösste Teil der Leitungen wird möglichst in Vorgärten oder in Wiesen geführt. Der kleinere Teil wird in bestehenden Strassenanlagen (Quartierstrassen) mit beschränkten Platzverhältnissen ausgeführt.