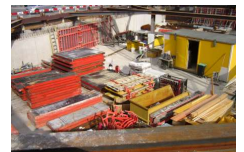


Zentrum Churer- / Rebstockstrasse, 8808 Pfäffikon



Zeitraum 2011 - 2012
Projektgrösse 12'000m³

Auftraggeber Spaeni Grundstücke + Bauten
Planer Feusi + Partner AG, 8808 Pfäffikon

ERBRACHTE LEISTUNGEN

Projekt und Baukontrolle Tragstruktur
in Massivbauweise

Projekt und Bauleitung

Baugrubensicherung mit gespriesster
Rühlwand

Projekt und Bauleitung
Pfählungsarbeiten

PROJEKTBE SCHRIEB

Gewerbehaus auf Tiefgarage

Keller im zweiten Untergeschoss

Fassade mit Sichtbetonelementen

Baugrube mit gegenseitig abgespriesster Rühlwand

Foundation auf Fels, zum Teil mit Tätzen, respektive Grossbohrpfählen