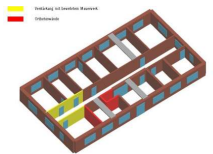
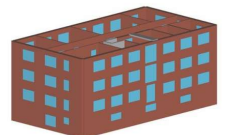


# Überprüfung Regierungsgebäude Schwyz, 6431 Schwyz



Zeitraum      Überprüfung 2010  
Projektgrösse    6 Geschosse

Auftraggeber    Hochbauamt Kanton Schwyz  
Planer            HTB AG Pfäffikon SZ

## ERBRACHTE LEISTUNGEN

Überprüfen der Erdbebensicherheit  
mit Massnahmenempfehlung

## PROJEKTBE SCHRIEB

Das Regierungsgebäude Schwyz wurde 1926 erstellt und weist eine Grundabmessung von 28.1m x 15.1m auf. Das Gebäude ist auf Streifenfundamenten fundiert und wurde vom Unter- bis zum 2. Obergeschoss mit vier Geschossen in Massivbauweise erstellt. Bei den Geschossdecken handelt es sich um Rippendecken, welche auf den massiven Aussenwänden aus Mauerwerk sowie den beidseits des Ganges angeordneten Betonstützen aufgelagert sind. Im Bereich der Büroräume sind die Felder zwischen den Rippen als Hourdisdecken ausgebildet. Der dreigeschossige, hölzerne Dachstuhl ist auf der Rippendecke über dem 2. OG aufgelagert. Die Decken über dem 3. und 4 OG sind Holzkonstruktionen. Ursprünglich waren das 4. OG und das DG nicht ausgebaut. Vor ca. 20 Jahren wurden im 3. OG die Zellen durch Büros ersetzt und das 4. OG zu Büroräumen ausgebaut.