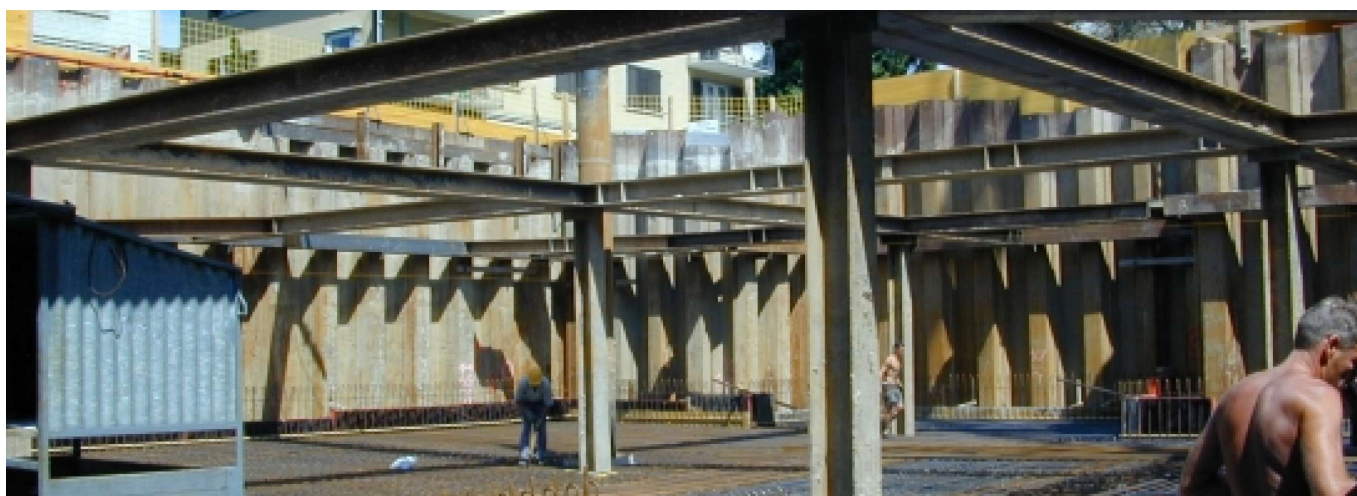


Neubau Filiale SZKB Pfäffikon



Zeitraum 2002
Projektgrösse ca. 1.8 Mio.

Auftraggeber Schwyzer Kantonalbank
Planer Halter Partner AG

ERBRACHTE LEISTUNGEN

Projekt und Bauleitung Baugrube mit
Spundwand und einer Pfahlfundation

PROJEKTBE SCHRIEB

Gegenseitig ausgesteifte Baugrube für 2 Untergeschosse.
Gegenseitig ausgesteifte Spundwand.
Grundwasserabsenkung mit Filterbrunnen. Pfählung mit
Ortbetonbohrpfählen D 600mm und D 900 mm.