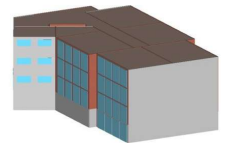
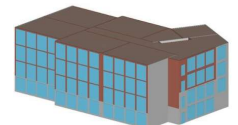


Überprüfung Gebäude 1982 Kantonsschule, 8855 Nuolen



Zeitraum Überprüfung 2010
Projektgrösse 5 Geschosse

Auftraggeber Hochbauamt Kanton Schwyz
Planer HTB AG Pfäffikon SZ

ERBRACHTE LEISTUNGEN

Überprüfen der Erdbebensicherheit
mit Massnahmenempfehlung

PROJEKTBESCHRIEB

Die HTB Ingenieure + Planer AG ist vom Hochbauamt Kanton Schwyz beauftragt worden, die Erdbebensicherheit des 1982 erstellten Klassentrakts der Kantonsschule Pfäffikon am Standort Nuolen zu überprüfen.

Das Gebäude umfasst fünf Geschosse. Das Tragsystem besteht aus Stahlbetonwänden und -decken. Im Erd- und den zwei Obergeschossen bestehen die innenliegenden Raumtrennwände vorwiegend aus vorgefertigten Stahlbetonwänden. In der Ost- und der Westfassade finden sich innenliegende Stahlstützen, welche die Decken tragen. Die Fassade besteht aus vorgehängten Fertigelementen, die sich selbst tragen.