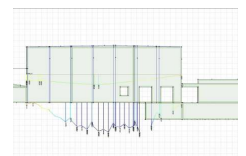
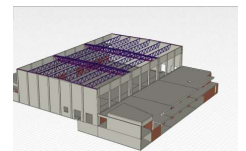


Überprüfung Turnanlage KS Auszerschwyz und BBZ, 8808 Pfäffikon



Zeitraum Überprüfung 2010
Projektgrösse 2 Geschosse

Auftraggeber Hochbauamt Kanton Schwyz
Planer HTB AG Pfäffikon SZ

ERBRACHTE LEISTUNGEN

Überprüfen der Erdbebensicherheit
mit Massnahmenempfehlung

PROJEKTBE SCHRIEB

Die Turnanlage umfasst einen Garderoben- und einen Turnhallentrakt. Der Garderobentrakt ist zweigeschossig und wurde in Massivbau erstellt. Die Decken bestehen aus schlaff bewehrtem Stahlbeton und sind auf Betonstützen, Beton- und Mauerwerkswänden aufgelegt. Der Turnhallentrakt hat im Anschluss an den Garderobentrakt auf rund 6m ein Untergeschoss, in dem die Einstellhalle für Velos und Mofas und der Technikraum untergebracht sind. Ansonsten ist die Halle eingeschossig. Das Untergeschoss, die Bodenplatte und die Wände bestehen aus Stahlbeton. Die Dachkonstruktion ist eine frei gespannte Fachwerkkonstruktion aus Stahl, die auf Stahlbetonstützen und -wänden aufliegt. Die Dachebene ist durch die Stahltrapezblecheindeckung als Schubfeld und somit im Ganzen als Verbandsebene ausgeführt. Das Gebäude ist flach auf Fels fundiert.