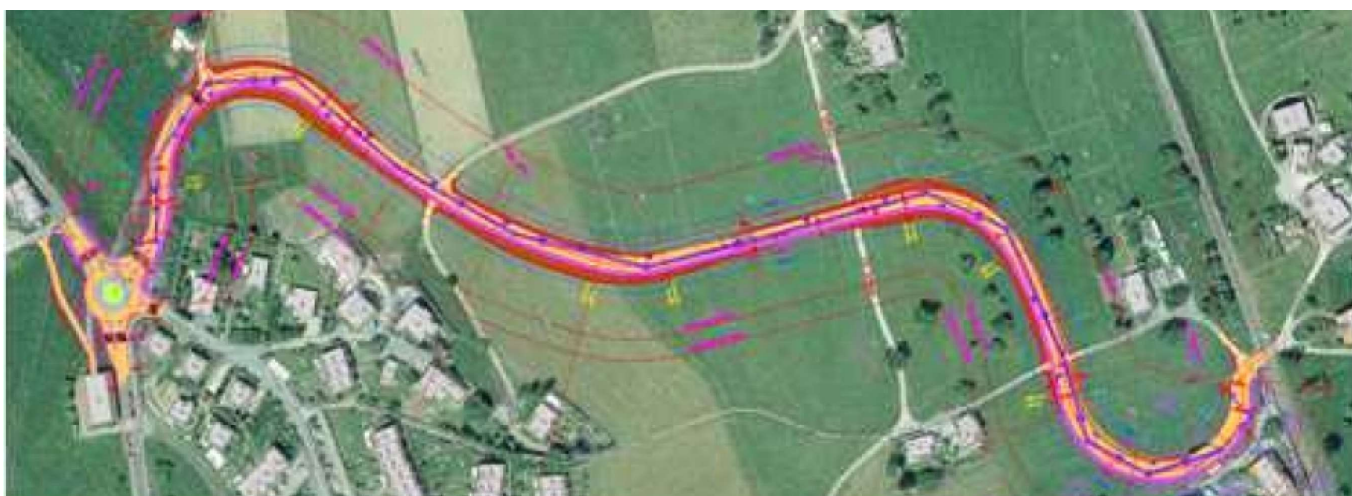


## Spange West, Wollerau



Zeitraum 2001 - 2003  
Projektgrösse ca. 5 Mio.

Auftraggeber Gemeinde Wollerau

### ERBRACHTE LEISTUNGEN

Variantenstudien  
Vorprojekt

### PROJEKTBESCHRIEB

In Wollerau führen alle Sammelstrassen sternförmig zum überlasteten Kreisel im Dorfzentrum. Im Zusammenhang mit dem Verkehrskonzept Wollerau wurden verschiedene Variantenstudien zur Lösung dieser Problematik erarbeitet. Die Spange West ist eine der geprüften Varianten, mit der gleichzeitig eingezontes Bauland erschlossen werden soll.