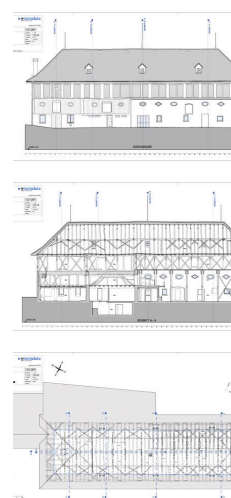


# Architekturvermessung Greuterscheune, Islikon



Zeitraum Juni 2013  
Planer Kräher, Jenni + Partner AG

Auftraggeber Kräher, Jenni + Partner AG

## ERBRACHTE LEISTUNGEN

Gebäudeaufnahmen:

2D Fassadenpläne

2D Grundrisspläne

2D Schnittpläne

## PROJEKTBE SCHRIEB

Die Greuterscheune mit angrenzendem Bruggerhaus soll in ein Hotel umgestaltet werden. Da keine verlässlichen Planunterlagen verfügbar sind, wurden die Gebäude mittels 3D-Laserscanner und Tachymeter komplett neu vermessen.