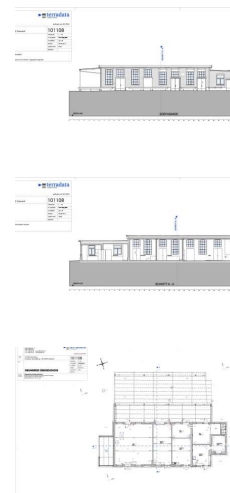


# Architekturvermessung Givaudan Dübendorf



Zeitraum    Spetember 2013  
Planer       Stücheli Architekten

Auftraggeber    Stücheli Architekten

## ERBRACHTE LEISTUNGEN

Gebäudeaufnahmen:

2D Fassadenpläne

2D Grundrisspläne

2D Schnittpläne

## PROJEKTBE SCHRIEB

Für den geplanten Umbau wurde das Gebäude mittels 3D-Laserscanner und Tachymeter neu vermessen und es wurden 2D-Pläne erstellt.