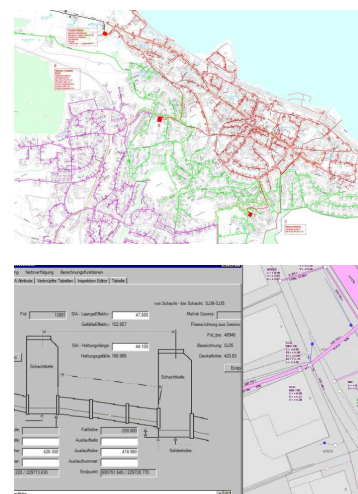
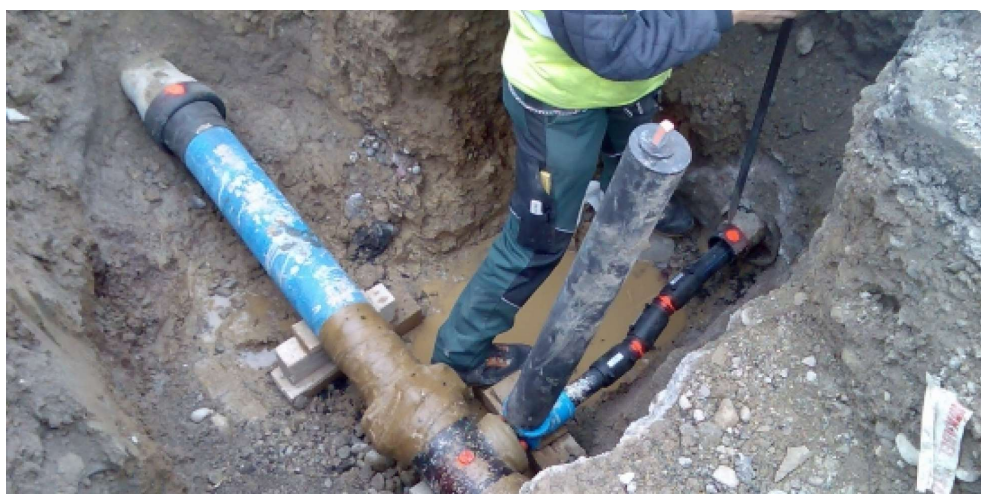


Leitungskataster, Richterswil



Zeitraum seit 1990
Projektgrösse ca. 0.8 Mio (Ersterfassung)

Auftraggeber Gemeinde Richterswil

ERBRACHTE LEISTUNGEN

Feldaufnahmen
Konstruktion ab Einmassskizzen
Erstellen von Werk- und
Übersichtsplänen
Export ins Geomedia und WebGIS

PROJEKTBE SCHRIEB

Erstellen eines Netzinformationssystem der ganzen Gemeinde (ca. 12'000 Einwohner, ca 160 Rahmenblätter) über die Medien Kanalisation, Wasser und Gas.
Konstruktion Leitungsnetz aus Skizzen und alten Plänen, Feldeinmessung der Kanalisationsschächte.
Erstellen von Werkplänen 1:250 und 1:500 sowie diversen Übersichtsplänen.
Einrichten von GEOMEDIA-Abfragestationen beim Bauamt und der Wasserversorgung, ab 2011 Umstellung auf WebGIS
Laufende Nachführung inkl. Feldaufnahmen und erstellen der Archivskizzen