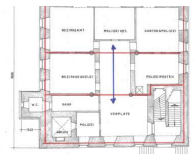
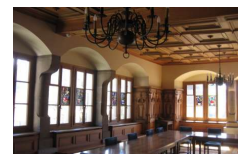


# Überprüfung Rathaus Schwyz, 6430 Schwyz



Zeitraum      Überprüfung 2012  
Projektgrösse    6 Geschosse

Auftraggeber    Hochbauamt Kanton Schwyz  
Planer            HTB AG Pfäffikon SZ

## ERBRACHTE LEISTUNGEN

Überprüfen der Erdbebensicherheit  
mit Massnahmenempfehlung

## PROJEKTBE SCHRIEB

Das Rathaus in Schwyz ist eine der eindrucklichsten und bedeutendsten Profanbauten des Kantons Schwyz. Das Gebäude umfasst 6 Geschosse. . Am Gebäude wurde, gemäss den Informationen aus dem Staatsarchiv, zwischen 1967 und 1974 eine umfassende Innenrestaurierung durchgeführt. Die Aussenwände bestehen aus massivem Bruchsteinmauerwerk. Im UG sind die Wände ca. 1.4 m stark und reduziert sich bis ins 3. OG auf 0.6m. Die horizontalen Tragelemente sind als Holzbalkendecken mit einer Brettbeplankung ausgebildet. Die vertikalen Tragelemente bestehen, ausser im EG, aus Mauerwerkswänden. Im heutigen Kantonsratssaal (EG) erfolgt der vertikale Lastabtrag über zwei Balken, die auf den Aussenwänden und je zwei Stützen aufgelagert sind. Das Dach besteht aus einer Fachwerkkonstruktion aus Holz, welche auf den Wänden und der Decke des 3. OGs aufliegt.