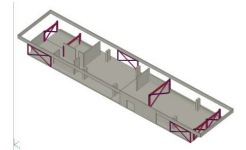
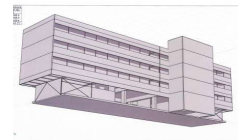


Überprüfung Schulanlage Schwerzi, Freienbach



Zeitraum Überprüfung: 2009
Projektgrösse 5 Geschosse

Auftraggeber Gemeinde Freienbach
Planer HTB AG Pfäffikon SZ

ERBRACHTE LEISTUNGEN

Überprüfen der Erdbebensicherheit
mit Massnahmenempfehlung

PROJEKTBESCHRIEB

Die HTB Ingenieure + Planer AG ist von der Gemeinde Freienbach beauftragt worden, die Erdbebensicherheit des bestehenden Schulhausgebäudes der Schulanlage "Schwerzi" zu überprüfen. Das Schulhausgebäude wurde 1966 in Massivbauweise erstellt. Es handelt sich um ein fünfstöckiges Gebäude, das 55m lang, 12m breit und 17m hoch ist. Die Stahlbetondecken dienen als horizontale Tragelemente. Das Dach und die Decken der drei Obergeschosse stützen sich auf den Stahlbetonwänden ab. Das Erdgeschoss besteht aus zwei geschlossenen und einem offenen Bereich. Die Unterzugsdecke stützt sich auf den Stahlbetonwänden und Stützen ab. Das Gebäude ist in den Obergeschossdecken durch eine Dilatationsfuge getrennt. An der Nordfassade ist das Treppenhaus angeordnet. Das Gebäude ist auf Pfählen fundiert.