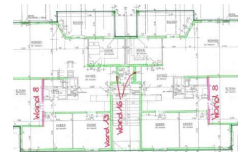


# Überprüfung und Aufstockung mit Balkonerweiterung MFH Siegwartstrasse, Küssnacht



Zeitraum      Überprüfung:2013  
                  Sanierung:2018  
Projektgrösse    6 Geschosse

Auftraggeber    Private Bauherrschaft  
Planer            Marty Architektur AG, Schwyz

## ERBRACHTE LEISTUNGEN

Überprüfen der Erdbebensicherheit  
mit Massnahmenempfehlung

Statik für Aufstockung und Anbau  
Balkone

## PROJEKTbeschreibung

Im Auftrag der Marty Architektur AG wurde die Erdbebensicherung des 1980 erstellen Mehrfamilienhauses im Zusammenhang mit der geplanten Sanierung überprüft.

Das Gebäude umfasst sechs Geschosse. Die horizontalen Tragelemente sind als schlaff bewerte Stahlbetonplatten ausgebildet. Die vertikalen Tragelemente bestehen aus wenigen Betonwänden, Stahlbetonstützen und Mauerwerkswänden. Das Dach besteht aus einer Fachwerkkonstruktion aus Holz, welche auf den Giebelwänden und der Decke des 3. OG aufliegt. Das Dach wird durch eine Aufstockung ersetzt. Die Aufstockung ist als Holzelementkonstruktion ausgeführt worden. Hierfür musste die oberste Decke verstärkt werden. Die bestehenden Balkone wurden mit einer Stahlkonstruktion erweitert.