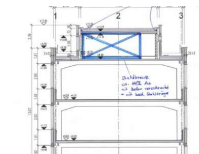
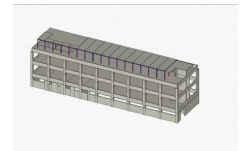
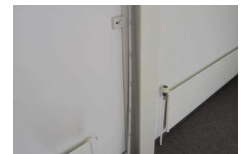


Überprüfung Gebäude S21, Stäubli Sargans AG, 7320 Sargans



Zeitraum Überprüfung 2011
Projektgrösse 4 Geschosse

Auftraggeber IE Industrial Engineering Zürich AG
Planer HTB AG Pfäffikon SZ

ERBRACHTE LEISTUNGEN

Überprüfen der Erdbebensicherheit
mit Massnahmenempfehlung

PROJEKTBE SCHRIEB

Die HTB Ingenieure + Planer AG ist von der IE Industrial Engineering Zürich AG beauftragt worden, die Erdbebensicherheit des Gebäudes S21 der Stäubli Sargans AG zu überprüfen. Das 1962 erstellte Gebäude S21 umfasst 4 Geschosse. Das Dachgeschoss wurde 1969 erweitert. Die Decken des Unter-, Erd- und 1. Obergeschosses sind als Stahlbetonunterzugsdecken ausgebildet, welche auf Betonstützen stehen. Die Wände und Brüstungen zwischen den Stützen sind in Stahlbeton erstellt. Die Zwischenwände bestehen aus Stahlbeton und Mauerwerk. Die 1969 ausgeführte Erweiterung des Dachgeschosses erfolgte mit einer Stahlkonstruktion, ausgefacht mit Elementen aus Lecabeton. Das Gebäude ist auf Pfählen fundiert.