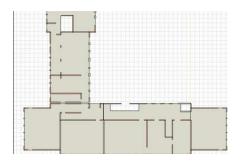


# Umbau und Erdbebenertüchtigung Schulhaus Merlischachen



Zeitraum 2013 - 2015  
Projektgrösse CHF 1.5 Mio

Auftraggeber Bezirk Küsnacht  
Planer Freitag Architektur GmbH  
Bahnhofstrasse 15, 6440 Brunnen

## ERBRACHTE LEISTUNGEN

Überprüfung der Erdbebensicherheit  
mit Massnahmenempfehlung

Erdbebenertüchtigung

Projekt und Baukontrollen

Tragkonstruktion Umbau

## PROJEKTBE SCHRIEB

Das Schulhaus besteht aus drei Gebäuden:  
dem zirka 1955 erstellte und 1994 umgebaute viergeschossige Altbau.  
dem 1993 fertiggestellte fünf- respektive viergeschossige Anbau des  
Schulhaustraktes und der 1994 fertiggestellten Turnhalle.  
Die horizontalen Tragelemente sind als Stahlbetonplatten und im Altbau  
zusätzlich mit Hourdisziegeldecken ausgebildet. Die vertikalen  
Tragelemente bestehen aus Stahlbeton-/Mauerwerkswänden sowie  
teilweise aus Stahlbetonstützen. Die Dächer vom Alt- und Anbau sind  
Holzkonstruktionen. Das Dach der Turnhalle ist eine  
Stahlbetonunterzugdecke.