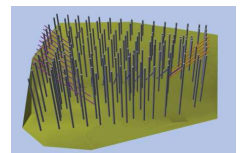
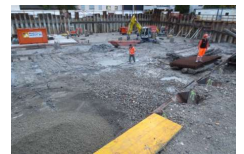


# Neubau Überbauung Merkurhof, Rapperswil



Zeitraum 2012 - 2014  
Projektgrösse Hochbau: 42'000m<sup>3</sup>  
Baugrube: 16'000m<sup>3</sup>

Auftraggeber Private Bauherrschaft  
Planer BGS & Partner Architekten AG

## ERBRACHTE LEISTUNGEN

Projekt und Baukontrolle Tragstruktur in Massivbauweise

Projekt und Fachbauleitung Baugrube mit Spundwand und einer Pfahlfundation

## PROJEKTBE SCHRIEB

Hochbau: Es handelt sich um den Neubau eines Wohn- und Geschäftshauses in Massivbauweise, bestehend aus fünf Obergeschossen, einem Erdgeschoss und einem Untergeschoss resp. einer Tiefgarage. Im Gebäude befinden sich die neuen Räumlichkeiten der Rosenklinik und Wohnungen. Die Grundrisse der Obergeschosse weisen eine Fläche von ca. 1700 m<sup>2</sup> auf. Die Grundrissfläche vom Untergeschoss ist ca. 3200 m<sup>2</sup> gross. Das Tragkonzept als klar strukturierter Skelettbau mit innen tragendem Kern ist einfach, wirtschaftlich und bietet eine maximale Flexibilität in der Raumgestaltung. Baugrube/Fundation: Eine geschlossene, abgespriesste Spundwand bildete den Baugrubenabschluss. Das ganze Gebäude steht auf einer Pfahlfundation mit Pfahldurchmessern von 620mm bis 880mm.