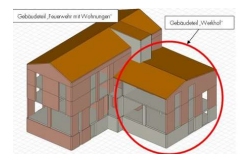
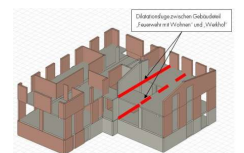
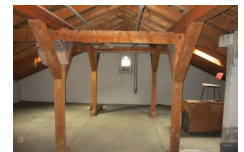


# Überprüfung Wohn- und Werkgebäude Bahnhofstrasse, 8803 Rüschlikon



Zeitraum      Überprüfung: 2012  
Projektgrösse    5 Geschosse

Auftraggeber    Gemeinde Rüschlikon  
Planer            HTB AG Pfäffikon SZ

## ERBRACHTE LEISTUNGEN

Überprüfen der Erdbebensicherheit  
mit Massnahmenempfehlung

## PROJEKTBESCHRIEB

Die HTB Ingenieure + Planer AG ist von der Gemeinde Rüschlikon beauftragt worden, die Erdbebensicherheit des 1959 erstellten Wohn- und Werkgebäudes an der Bahnhofstr. 26 zu überprüfen. Die Überprüfung soll ein Teil der Entscheidungsgrundlagen sein, ob das Gebäude zu sanieren oder zu ersetzen ist.

Das Gebäude besteht aus einem Unter-, einem Erd-, zwei Ober- und einem Dachgeschoss. Die horizontalen Tragelemente sind als schlaff bewehrte Stahlbetonplatten oder Unterzugsdecken ausgebildet. Die vertikalen Tragelemente bestehen aus Stahlbetonwänden, Stahlbetonstützen und Mauerwerkswänden.

Das Gebäude ist flach fundiert.