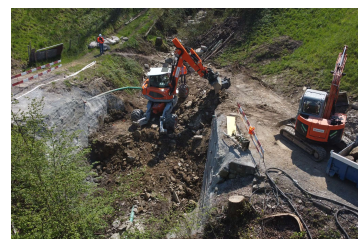


Durchlass Aarbach Vorderbergstrasse, Galgenen



Zeitraum 2021 - 2023
Projektgrösse 0.4 Mio.

Auftraggeber Bezirk March, Bahnhofplatz 3, 8853 Lachen SZ
Planer Geoinfra Ingenieure AG

ERBRACHTE LEISTUNGEN

Gesamtprojektleitung inklusiv statische Berechnungen des Durchlasses. Dies beinhaltet die Phasen 32 (Bauprojekt) bis und mit 53 (Inbetriebnahme).

PROJEKTBECHRIEB

Ersatz des bestehenden Bachdurchlasses mit einer Stahlbetonkonstruktion. Der neue Bachdurchlass wird hydraulisch neu auf ein HQ100 dimensioniert. Umsetzung von wasserbautechnischen und naturgetreuen Massnahmen wie Blockteppich und Niederwasserrinne. Gleichzeitig wurde der Uferbereiche neu Gestaltet, sodass Erosionsprozesse verhindert werden. Der Durchlass wird als Rechteckprofil aus Ortbeton mit Flügelmauern erstellt. Für die Erstellung des neuen Bachdurchlasses sind Bauhilfemassnahmen notwendig. Die Baugrube wurde mit einer temporären Nagelwand gesichert. Nach Erstellung des neuen Bachdurchlass wurde die Vorderbergstrasse wieder instandgesetzt und in Betrieb genommen.