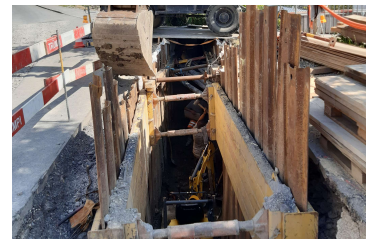


Trennsystem Sihleggstrasse, Wollerau



Zeitraum Aug. 2019 - Mai 2021
Projektgrösse ca. Fr. 1'100'000.--

Auftraggeber Gemeinde Wollerau
Planer Geoterra AG

ERBRACHTE LEISTUNGEN

Umfassende Grundlagenbeschaffung
Vor-/Bauprojekt
Devisierung, Ausschreibung
Ausführungsprojekt
Örtliche Bauleitung
Ausmass und Abrechnung

PROJEKTBECHRIEB

Die Entwässerungsleitungen in der Sihleggstrasse ab Samstagernstrasse wurden über eine Länge von ca. 240 m komplett ersetzt (DN 250 bis 600). Nötig machten dies Neubauprojekte und Kapazitätsengpässe in den Schmutz- und Meteorwasserleitungen. Im Zuge der Bauarbeiten wurden auch die Wasser-, die EW- und die Gasleitungen im Bauperimeter erweitert oder dem Stand der Technik angepasst. Im Zusammenhang mit den Leitungsarbeiten wurden auch die Abschlüsse saniert oder ersetzt. Eine grosse Herausforderung war die Bewältigung des grossen Verkehrs zur Sportanlage Erlenmoos und zu den Industriebetrieben an der Sihleggstrasse. Mit etappenweisem Vorgehen (Bauphasen) konnten die Einschränkungen des Verkehrs möglichst gering gehalten werden.