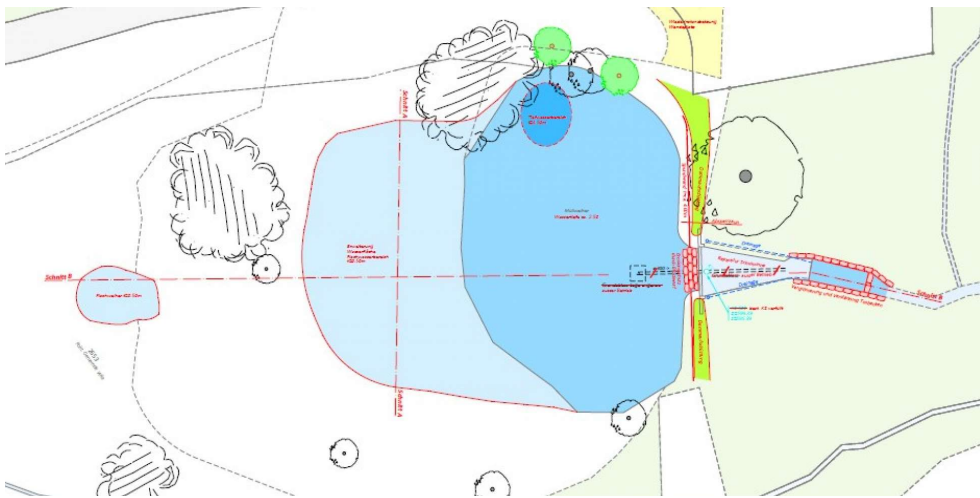


Sanierung Müliweiher, Gemeinde Wila



Zeitraum 2010 - 2011
Projektgrösse CHF 280'000

Auftraggeber Gemeinderat Wila

ERBRACHTE LEISTUNGEN

Vorprojekt 2010
Bauprojekt 2011
Ausführungsprojekt 2011
Bauleitung 2011

PROJEKTBECHRIEB

Infolge eines undichten Damms, zunehmenden Schilfbewuchs und starker Verlandung musste der Müliweiher, welcher im Hauptanschluss des Weiherbaches, öffentliches Gewässer Nr. 5.0 geführt wird und Teil eines überkommunalen Naturschutzgebietes ist, saniert werden. Es wurde dabei eine Wassertiefe von max. 2.50 m angestrebt, damit die Weiheranlage nicht unter die Stauanalgeverordnung StAV fällt. Nebst einem Tiefwasserbereich als Sprungzone für die Fische ist die Wasseroberfläche mit einer Flachwasserzone erweitert worden. Die Schussrinne wurde saniert und ein sich anschliessendes Tosbecken neu erstellt. Insgesamt wurden ca. 750 m³ Schlamm ausgebaggert. (damals M. Wiesendanger AG)