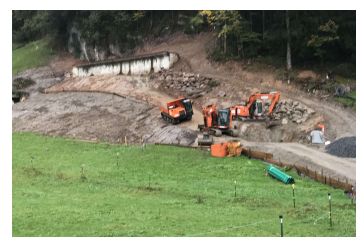


## Kugelfangsanierungen Arth



Zeitraum 2018/2019

Auftraggeber Gemeinde Arth

### ERBRACHTE LEISTUNGEN

Bauprojekt, Ausschreibung Tiefbau,  
Ausführungsprojekt, Realisierung,  
Inbetriebnahme

### PROJEKTBECHRIEB

Die Kugelfänge der 50 m und 300 m Schiessanlage in Oberarthwaren im Kataster der belasteten Standorte des Kantons Schwyz eingetragen. Gemäss den gesetzlichen Bestimmungen mussten die zwei Kugelfänge saniert werden. Die Federführung des Projektes war bei einem auf Geologie spezialisiertem Büro. Unsere Aufgabenbereiche beinhalteten unter anderem die Baustellenerschliessung mit dem entsprechenden Bewilligungsverfahren. Hierzu mussten sämtliche Liegenschaftseigentümer und Anstösser vorgängig informiert werden. Weiter wird zuständig für die erdbautechnische Ausführung der Arbeiten und für die örtliche Bauleitung. Insgesamt wurden rund 1500 m<sup>3</sup> belastetes Erdmaterial nach den gesetzlichen Vorgaben entsorgt.