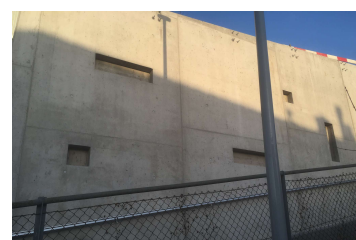
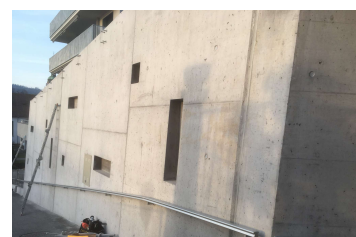
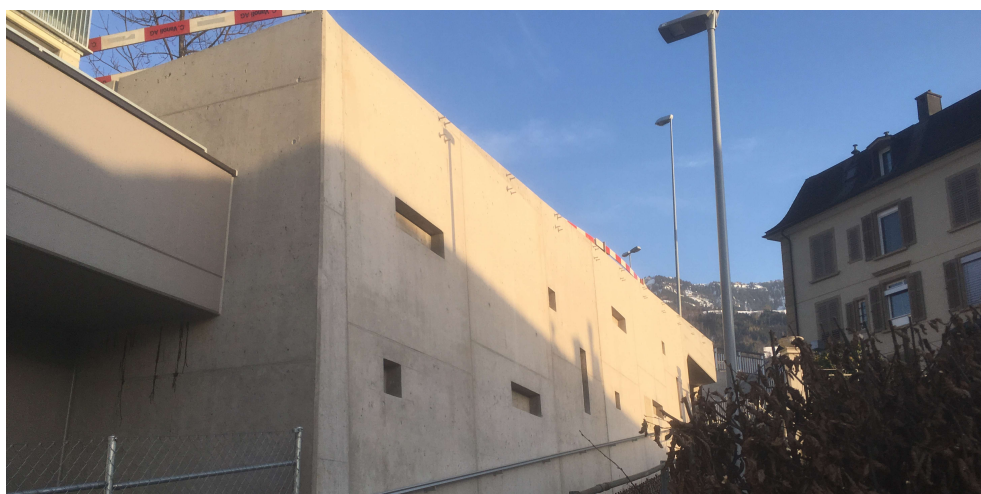


Stützmauer, MFH Grepperstrasse 22, Küssnacht



Zeitraum 2017
Projektgrösse Länge 19m

Auftraggeber Private Bauherrschaft
Planer Architekturbüro Benno Barmettler
Oberdorf 7, 6403 Küssnacht a. R.

ERBRACHTE LEISTUNGEN

Projekt und Baukontrolle Stützmauer

PROJEKTBECHRIEB

Die Stützmauer schliesst an die Einstellhalle des Mehrfamilienhauses an. Dadurch konnten der Bereich der Einfahrt eben gestaltet und noch zusätzliche Parkplätze realisiert werden.

Die Stützmauer gleicht nicht nur den Niveauunterschied aus, sondern ermöglicht eine Fussgängerunterführung, welche von der Grepperstrasse in den Garnhänkiweg führt. Durch ihre ihre Gestaltung mit diversen Aussparungen, ist sie von diesem Weg aus auch optisch schön anzusehen.