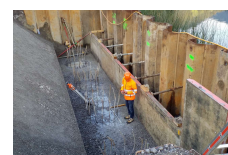


Neubau Brücke Tankgraben, Näfels



Zeitraum August 2018 - April 2019
Projektgrösse 1.5 Mio.

Auftraggeber Kt. Glarus, Departement Bau und Umwelt

ERBRACHTE LEISTUNGEN

Projekt- und Bauleitung Brückenbau
Statische Berechnung Brückenbau

PROJEKTBECHRIEB

Die Brücke Tankgraben ist Bestandteil der neuen Stichstrasse Näfels und wird in einer ersten Phase erstellt. Sie ist als ein im Bodeneingespanntes Rahmentragwerk konzipiert. Die Dimensionen der Brücke betragen 30x10m (Länge/Breite), wobei sich die Brücke im Radius (R=120m), respektive teilweise in einer Klothoide befindet. In Brückenlängsrichtung war durch die Schlankheit der Brücke eine Vorspannung notwendig. Die vertikale und horizontale Lastabtragung erfolgt über jeweils 4 Bohrpfähle pro Widerlager (ø1.2 m, L = ca. 15 m), welche, eingespannt in den Widerlagerquerträger, die notwendige Rahmenwirkung ermöglichen. Das Abdichtungssystem umfasst ein Epoxidharzsiegel mit PBD Abdichtung.