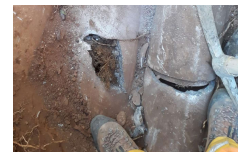


Inlinereinbau Schmutz- / Meteorabwasserleitungen, Weggis



Zeitraum 2018
Projektgrösse CHF ca. 0.15 Mio.

Auftraggeber Gemeinde Weggis
Planer HSK Ingenieur AG

ERBRACHTE LEISTUNGEN

Projektierung und Bauleitung,
Koordination Anwohner

PROJEKTBECHRIEB

In sehr steilem Gelände und zwischen Häusern hindurch mussten sechs Kanalisationsleitungen von insgesamt 400 m mittels Inlinereinbauten saniert werden. Zuerst wurden die Leitungen mittels TV -Aufnahmen aufgenommen, anschliessend mittels Fräsroboter vorbereitet und Einstiegsschächte für den Inlinereinbau vergrössert. Aufgrund von massiven Wurzeleinwüchsen musste zudem in Handarbeit in steilem Gelände die Leitungen vorgängig örtlich instand gestellt werden. Da die alten Leitungen viele Knicke und minimalste Leitungsabstände aufweisen, erschwerte dies die Baumeisterarbeiten. Nach den verschiedenen Vorarbeiten wurden die Grossliner aus GFK und Hausliner aus Nadelfilz, mit Dimensionen zwischen DN 250 mm bis DN 500 mm eingebaut. Die Aushärtung der Grossliner erfolgt mit UV Lichthärtung.