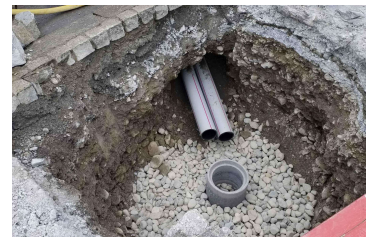


## LSA Knoten Vogelnest, Schindellegi



Zeitraum April bis Juli 2018  
Projektgrösse ca. CHF 80'000.--

Auftraggeber TBA Kanton Schwyz  
Planer Geoterra AG

### ERBRACHTE LEISTUNGEN

Umfassende Grundlagenbeschaffung  
Devisierung, Ausschreibung  
Ausführungsprojekt,  
Projektübernahme LSA  
Örtliche Bauleitung

### PROJEKTBECHRIEB

Der Knoten Vogelnest- / Dorf- / Wollerauerstrasse in Schindellegi ist in den Hauptverkehrszeiten stark belastet. Das Einmünden der Linienbusse von der Wollerauerstrasse her ist dadurch stark behindert, so dass die Anschlüsse anden SOB Bahnhof nicht wahrgenommen werden können. Beim bestehenden Knoten "Vogelnest", wurde nun neu eine Lichtsignalanlage gemäss Projekt Marty + Partner Verkehrstechnik installiert. Für die Steuerung der LSA wurden Elektroleitungen mit Kontrollschächten verlegt. Für die Verkehrsführung und Platzierung der Masten wurde Fundamente und eine neue Leitinsel erstellt. Da eine Ausnahmetransportroute den Knoten passiert, wurden zwei Masten mit einem Bodenflansch versehen. An der Knotengeometrie wurde nichts verändert, da diese in einem Projekt 2010 inkl. der Werkleitungen erneuert wurde.