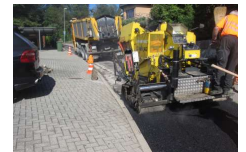


Wasserleitung Eichenweg, Weggis



Zeitraum Juli 2015 bis September 2015
Projektgrösse 0.15 Mio.

Auftraggeber Einwohnergemeinde Weggis

ERBRACHTE LEISTUNGEN

Grundlagenbeschaffung, Koordination
Leistungsprojekte der Werke,
Bauabläufe, Devisierung,
Ausschreibung und Offertvergleich,
Ausführungsprojekt, Örtliche
Bauleitung, Ausmass und Abrechnung

PROJEKTBECHRIEB

Aufgrund eines Wasserleitungsbruches wurde die Synergie genutzt und das Leitungsnetz angepasst. Das Hauptleitungsnetz führte durch diverse Gartenanlagen, welche schwierig zugänglich sind. Mit der neu erstellten 150 m langen Leitung (Buderus GD DN 125 mm) kann in Zukunft sukzessive auf die alten Hauptleitungen verzichtet werden, beziehungsweise dank der Ringleitung ist die Notversorgung gesichert. Die Herausforderung im Projekt waren die engen Platzverhältnisse der Strasse und phasengerechte Information der Anwohner. Die Bauabläufe wurden mit Anwohnern und Feuerwehr koordiniert.