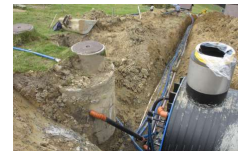


# Erweiterung Wasserversorgung Chlos-Stofel, Altendorf



Zeitraum 2012 - 2015  
Projektgrösse ca. CHF 0.4 Mio.

Auftraggeber Genossame Schillingsrüti

## ERBRACHTE LEISTUNGEN

Grundlagenbeschaffung,  
Feldaufnahmen, Vorprojekt,  
Auflageprojekt und  
Kostenvoranschlag, Devisierung,  
Ausschreibung und  
OffertvergleichAusführungsprojekt,  
Örtliche Bauleitung, Ausmass und  
Abrechnung

## PROJEKTBECHRIEB

Die Wasserqualität war ungenügend und das Speichervolumen des alten Reservoirs Alp Stofel war zu gering um den Wasserbedarf zu decken. Diese Defizite wurden durch eine Sanierung & Erweiterung der Wasserversorgung behoben. Auch war Alp Stofel und Stofel nicht ans Stromnetz angeschlossen. Als Massnahme wurde auf der Alp Stofel ein neues Reservoir (Speichervolumen 8 m<sup>3</sup>) mit einer UV-Anlage erstellt. Das Wasser der Quelle Stofel wird unterhalb der Gebäude im neu erstellten Pumpwerk mit einem Reservoir von 1.5 m<sup>3</sup> und einem Absetzbecken von 0.3 m<sup>3</sup> gefasst und über eine Pumpleitung ins Reservoir gepumpt.