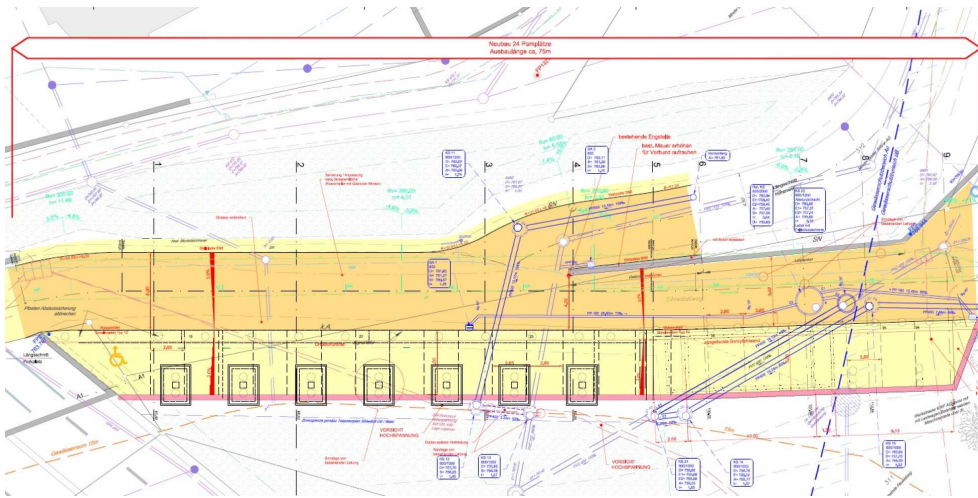
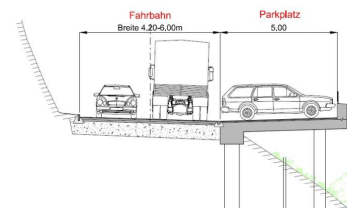


# Neubau Parkierungsanlage / Strassenerneuerung Sihlwäldliweg, Schindellegi



Schemaschnitt



Zeitraum 2013 - 2015  
Projektgrösse ca. 1.2 Mio. CHF

Auftraggeber Bauamt Feusisberg, EW Schindellegi, W. Minder S.  
Planer Geoterra AG, Pfäffikon

## ERBRACHTE LEISTUNGEN

Feldaufnahmen, digitales  
Terrainmodell,  
Baugrunduntersuchungen  
Projektierung  
Bewilligungsverfahren  
Submission  
örtliche Bauleitung  
Inbetriebnahme, Abschluss

## PROJEKTBECHRIEB

Im Zusammenhang mit der Umgestaltung des Dorfkerns Schindellegi werden entlang des Sihlwäldliweges (Strasse) auf einer Stützkonstruktion gegen die Sihl hin zusätzliche Parkplätze erstellt. Die Tragkonstruktion wird in Massivbauweise aus Stahlbeton erstellt. Als Gründung der Tragkonstruktion werden Ort betonpfähle eingesetzt. Das EW Schindellegi realisiert gleichzeitig unter der Parkanlage in einer Betonkonstruktion eine neue Trafostation. Die erforderliche Baugrube wird bergseitig mit einer ausgefachten Bohrpfahlwand gesichert. Im Anschluss an die Realisierung der Parkierungsanlage wird die Strasse teilweise erhöht und erneuert (inkl. Strassenentwässerung).