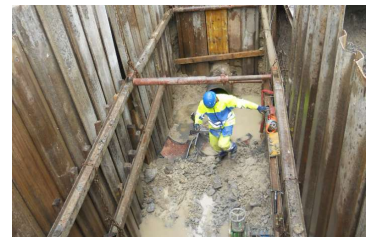


# Sihltalstrasse Risleiten bis Gattikonerstrasse, Langnau a.A.



Zeitraum 2014  
Projektgrösse ca. 2.5 Mio.

Auftraggeber Kanton Zürich

## ERBRACHTE LEISTUNGEN

Grundlagenbeschaffung,  
Feldaufnahmen

Koordination Leitungsprojekte der  
WVZ

Devisierung, Ausschreibung und  
Offertvergleich

Ausführungsprojekt, Örtliche  
Bauleitung, Ausmass und Abrechnung

## PROJEKTBECHRIEB

Die Sihltalstrasse, im Abschnitt Risleiten bis Gattikonerstrasse, war in einem schlechten baulichen Zustand und musste einer Sanierung unterzogen. In diesem Zusammenhang wurden die Randabschlüsse ersetzt, die Strassenentwässerung optimiert und der bestehende oberirdische Kabelrohrblock abgebrochen.

In enger Zusammenarbeit mit der Wasserversorgung der Stadt Zürich musste zudem infolge des Abbruchs des Kabelrohrblockes das bestehende Steuerkabel in Kabelschutzrohre verlegt werden. Die Bauarbeiten erfolgten unter Verkehr. Die eigentlichen Fräs- und Belagsarbeiten erfolgten dann unter einer mehrtägigen Vollsperrung im Rahmen eines Umleitungskonzeptes.