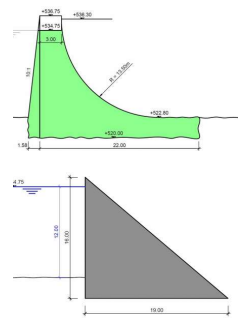
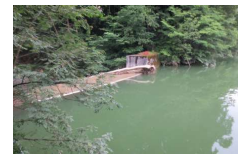


Überprüfung Stauanlage Pilgersteg, Rüti



Zeitraum Überprüfung 2013
Projektgrösse 0 Geschosse

Auftraggeber Urs Baumann AG

ERBRACHTE LEISTUNGEN

Überprüfen der Erdbebensicherheit
mit Massnahmenempfehlung

PROJEKTBECHRIEB

Im Auftrag der Urs Baumann AG (Fachingenieur der Stauanlage) wurde die Staumauer des Kraftwerks Pilgersteg in Rüti ZH der Elektrizitäts- und Wasserwerke Mels, welche in den Jahren 1918-1920 erbaut wurde, betreffend deren Erdbebensicherheit gemäss den einschlägigen Richtlinien überprüft.

Die Staumauer des Kraftwerkes Pilgersteg befindet sich im Industriegebiet Pilgersteg und die Sperrstelle befindet sich im Fluss Jona. Der Baugrund des Bauwerkes besteht aus Nagelfluh. Die Ableitung des Hochwassers wird durch einen Überfall über die Mauerkrone garantiert, sowie durch einen Grundablass (Tafelschütze).